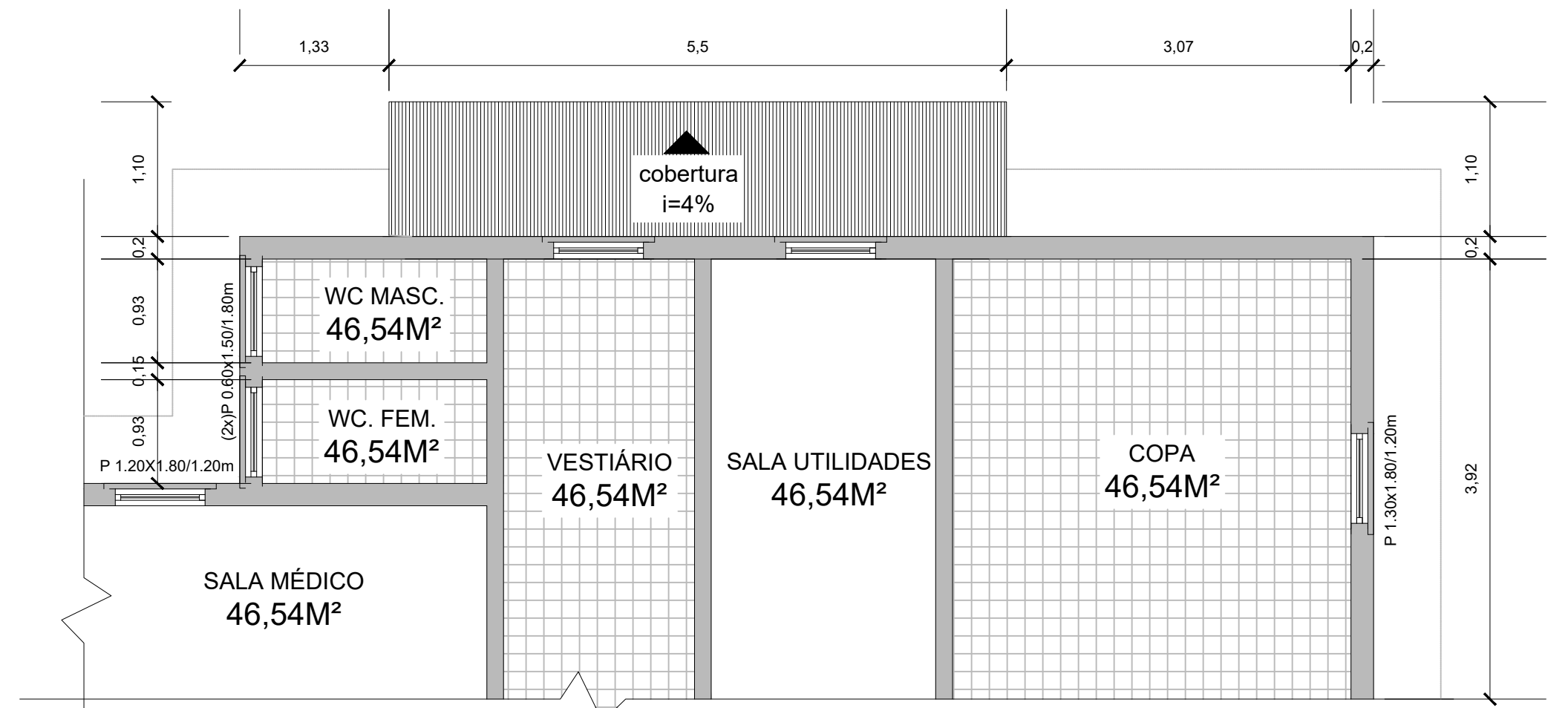
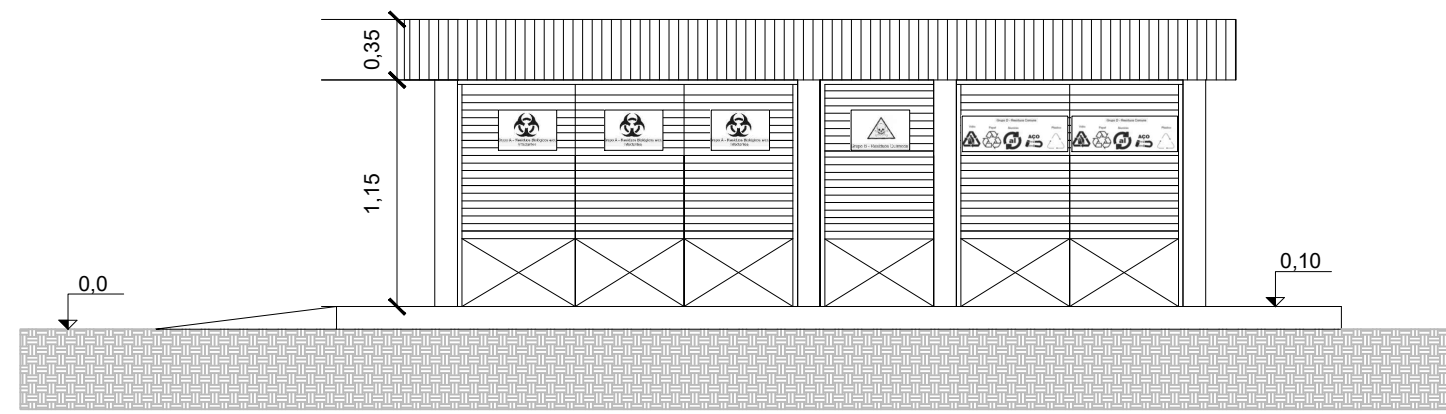


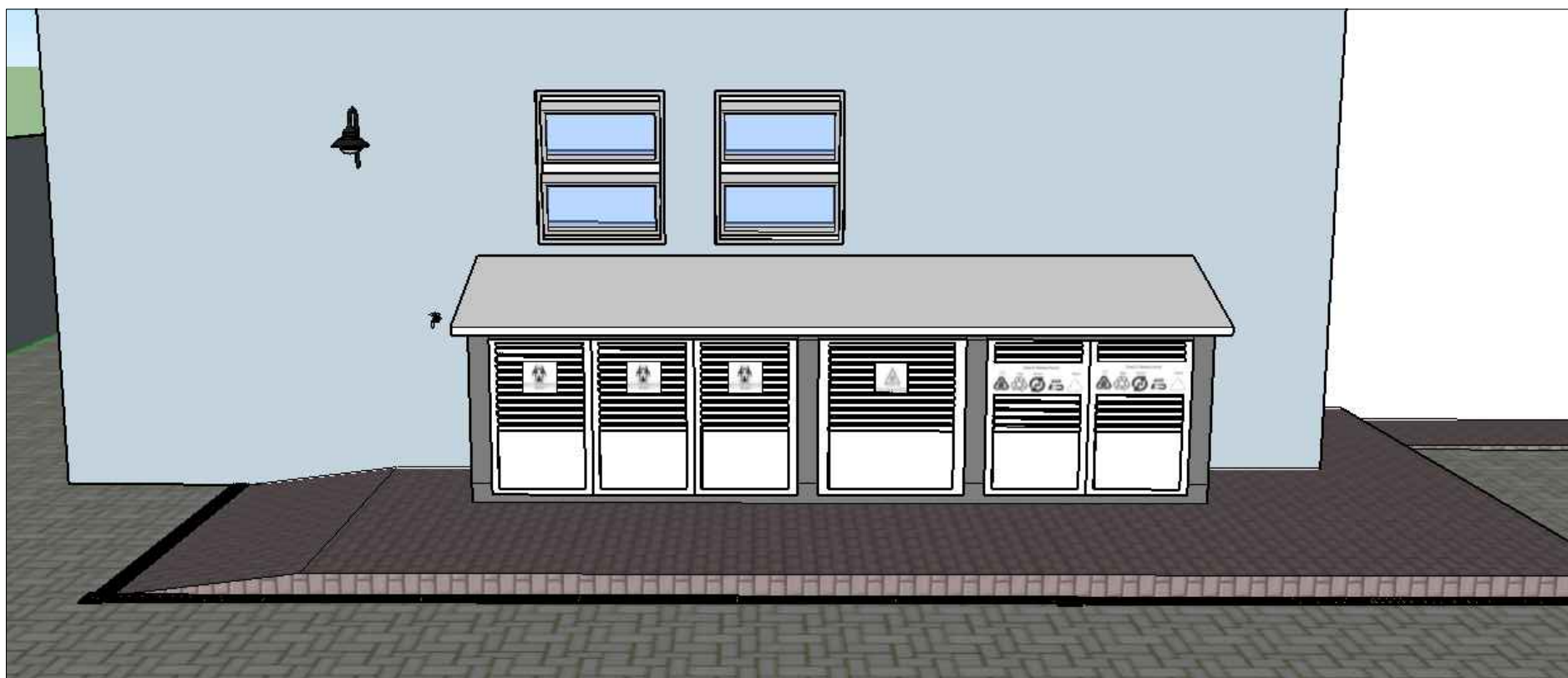
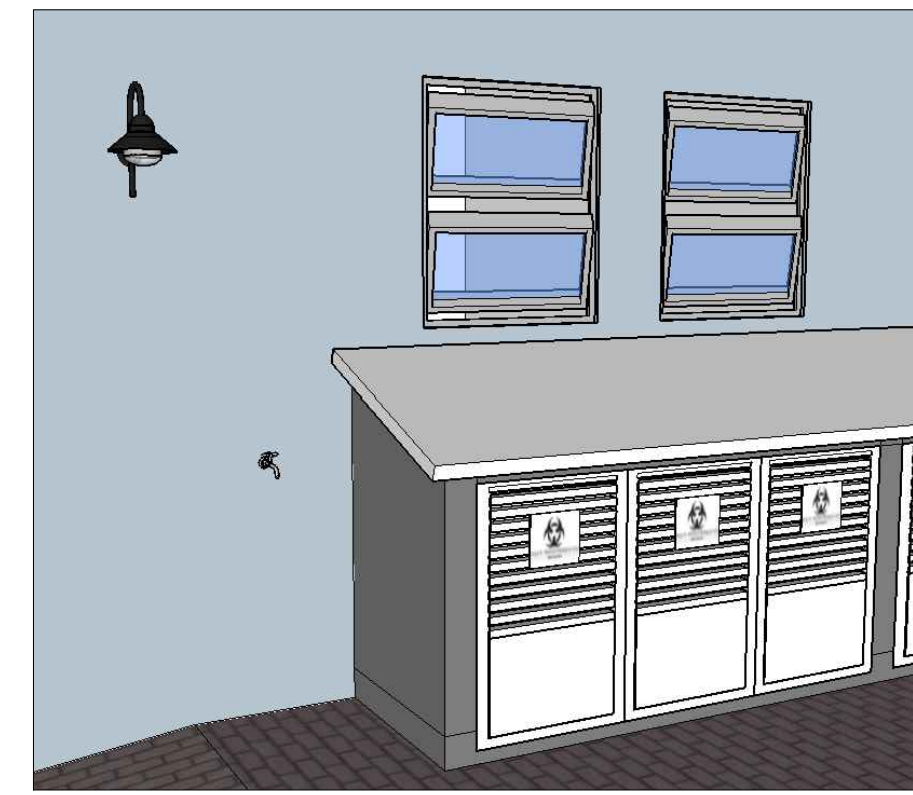
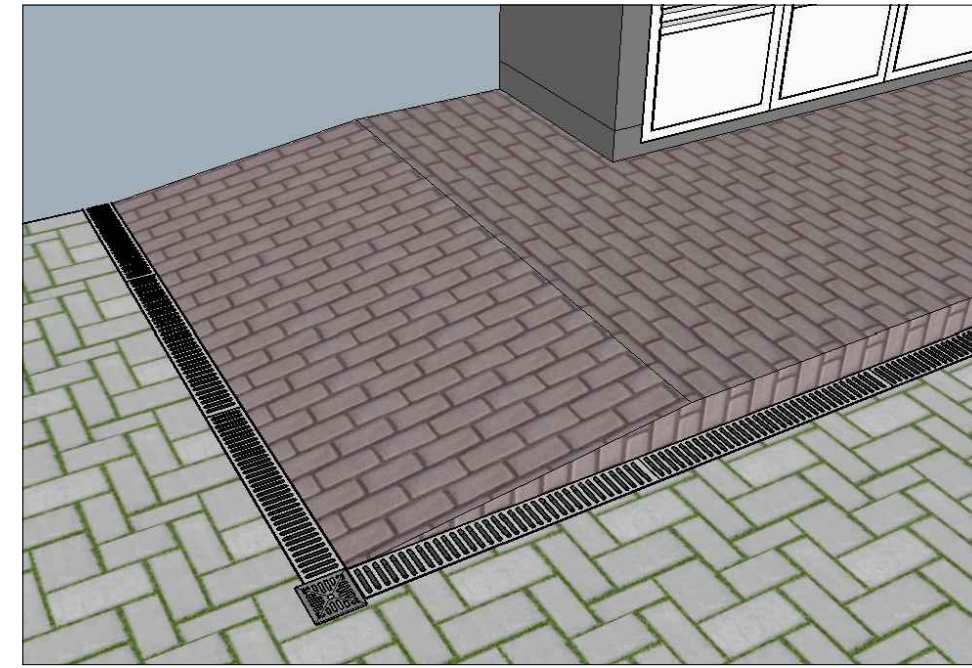
**01** PLANTA BAIXA  
técnica



**02** PLANTA BAIXA  
cobertura



**03** VISTA  
frontal



**Classificação dos Grupos**  
**Grupo A-** Resíduos com a possível presença de agentes biológicos que, por suas características, podem apresentar risco de infecção.  
 EX: descarte vacinas com material biológico, bolsas de transfusões de sangue, carcaça de animais e membros humanos.  
**Grupo B-** Resíduos contendo substâncias químicas que podem apresentar risco à saúde pública ou ao meio ambiente, dependendo de suas características de inflamabilidade, corrosividade, reatividade e toxicidade.  
 EX: Resíduos de saneantes, desinfetantes, desinfestantes; resíduos contendo metais pesados; reagentes para laboratório, inclusive os recipientes contaminados por estes.  
**Grupo C-** Enquadram-se neste grupo os rejeitos radioativos ou contaminados com radionuclídeos, provenientes de laboratórios de análises clínicas, serviços de medicina nuclear e radioterapia, segundo a resolução CNEN-6.05.  
**Grupo D-** Resíduos que não apresentem risco biológico, químico ou radiológico à saúde ou ao meio ambiente, podendo ser equiparados aos resíduos domiciliares.  
 EX: papéis, metais, vidros, plásticos e resíduos orgânicos.  
**Grupo E-** Materiais perfurocortantes ou escarificantes, tais como: Lâminas de barbear, agulhas, escalpes, ampolas de vidro, brocas, limas endodônticas, pontas diamantadas, lâminas de bisturi, lancetas; tubos capilares; micropipetas; lâminas e laminulas; espátulas; e todos os utensílios de vidro quebrados no laboratório (pipetas, tubos de coleta sanguínea e placas de Petri) e outros similares.

<b>PREFEITURA MUNICIPAL DE COLORADO</b>		
UNIDADE DE PRONTO ATENDIMENTO AMBULATORIAL IMEDIATO DE URGÊNCIA (BAIXA E MÉDIA COMPLEXIDADE)		
<b>OBRA ABRIGO TEMPORÁRIO DE RESÍDUOS - UBS</b>		
ENDEREÇO: AV. BOA ESPERANÇA ESQ RUA PIO XII - COLORADO/RS		
PROPRIETÁRIO: PREFEITURA MUNICIPAL DE COLORADO		
Celso Gobbi - Prefeito Municipal		
<b>PRANCHA: PLANTA BAIXA - PAVIMENTO TÉRREO</b>		
RESP. TÉCNICO:		
ARQ. ANA PAULA DE A. SOUZA - CAU/RS:A96129-9		
ÁREA: 6,0M²	DATA: AGOSTO/2018	ESCALA: 1:100
		<b>02</b>