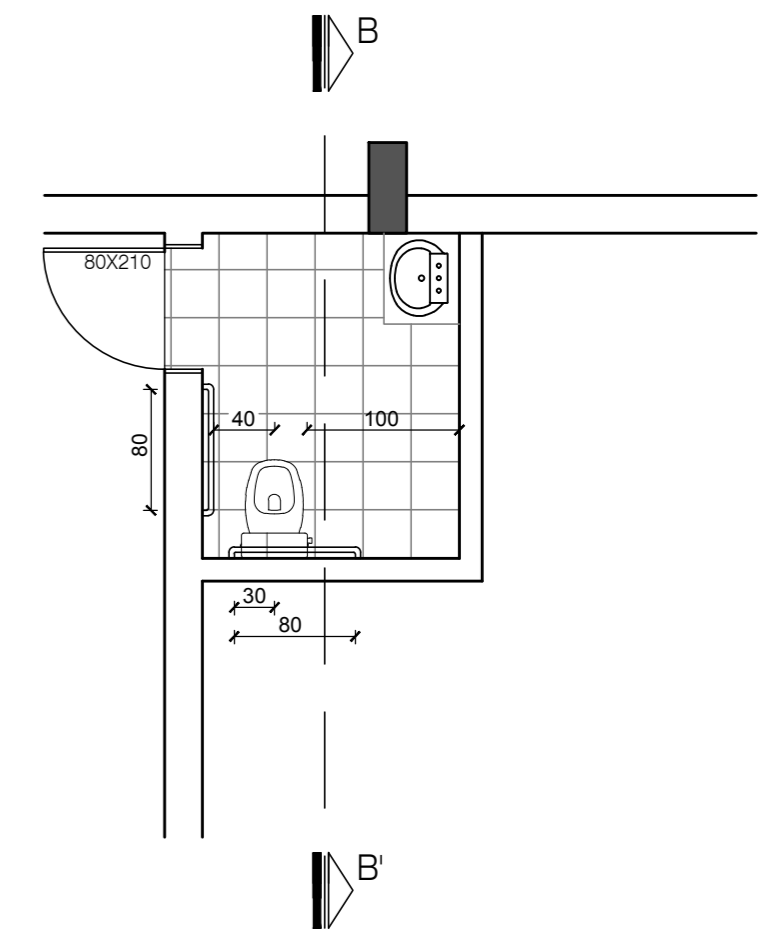


**ARQ PLANTA BAIXA**  
 ESC: 1/150  
 ÁREA TOTAL: 1500,00m<sup>2</sup>



**ARQ DETALHAMENTO SANITÁRIO ADAPTADO**  
 ESC: 1/50

ANA CRISTINA FERRARI ENGENHEIRA CIVIL CREA-RS 101.618		PROPRIETÁRIO:  PREFEITURA MUNICIPAL DE COLORADO	
TIPO	REFORMA DO CENTRO SOCIAL ESPORTIVO		
DESIGNAÇÃO	PLANTA BAIXA E DETALHAMENTO DO SANITÁRIO ADAPTADO		
ENDEREÇO	AV. BOA ESPERANÇA, ESQUINA COM A RUA JOSÉ LUÍZ GRANDÓ		
LOCAL	COLORADO - RS	PRANCHA Nº	02
DATA	MAR. /2020	ANALISADO POR	ESCALA INDICADA
	ANA CRISTINA FERRARI	MUNICÍPIO DE COLORADO	