

ESTADO DO RIO GRANDE DO SUL
PREFEITURA MUNICIPAL DE COLORADO

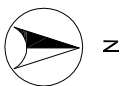
PROJETO DE PAVIMENTAÇÃO

LOCAL: RUA 13 DE SETEMBRO

TRECHO: ENTRE A RUA DANIEL NICOLINI E A RUA PIO XII

ÁREA TOTAL: 137,00m x 16,00m (média) = 2.192,00m² + 112,00m² (bocas de rua) - 24,10m² (canteiros) = 2.279,90m²

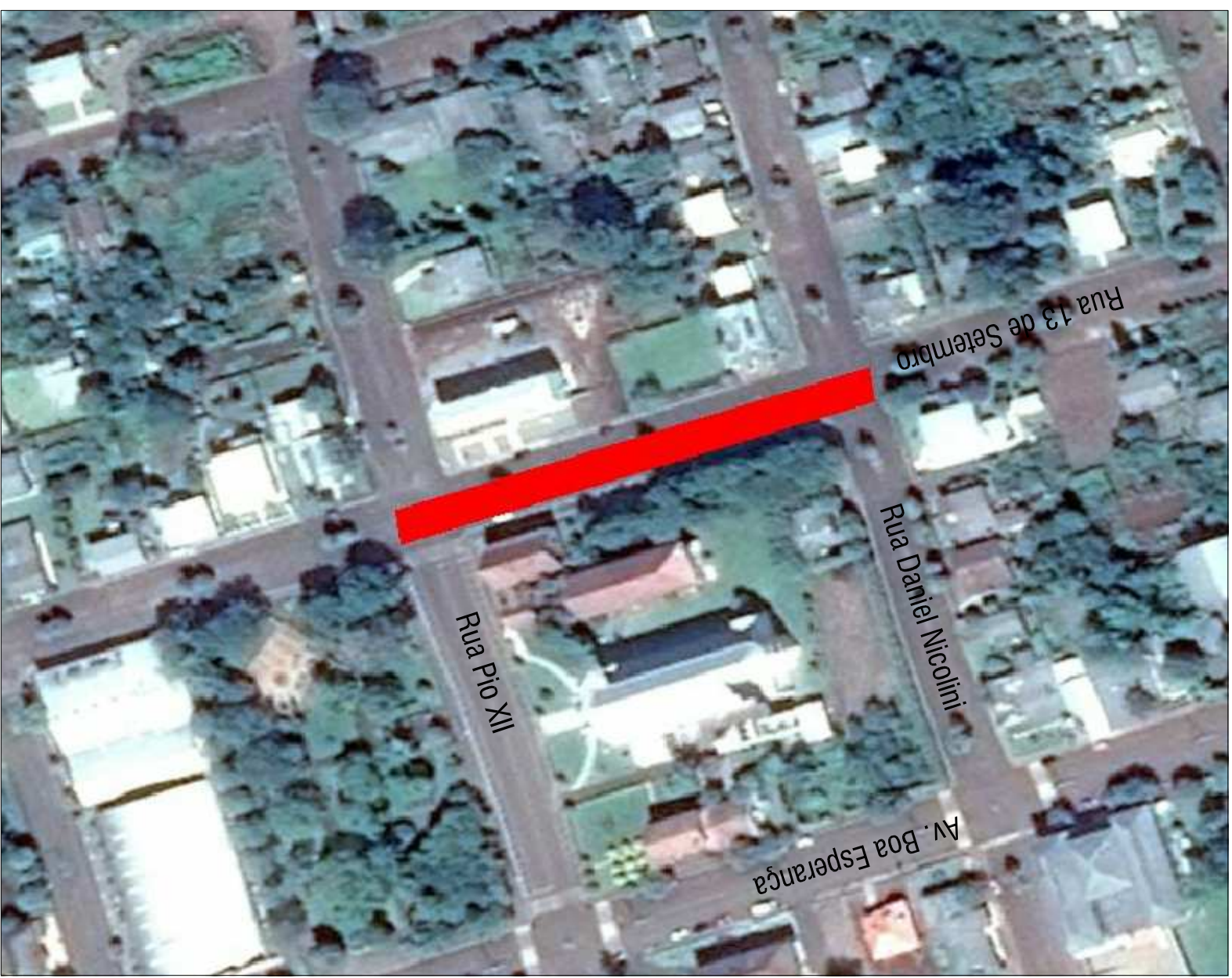
PROJETO DE ENGENHARIA



SITUAÇÃO
Sem escala

LEGENDA:

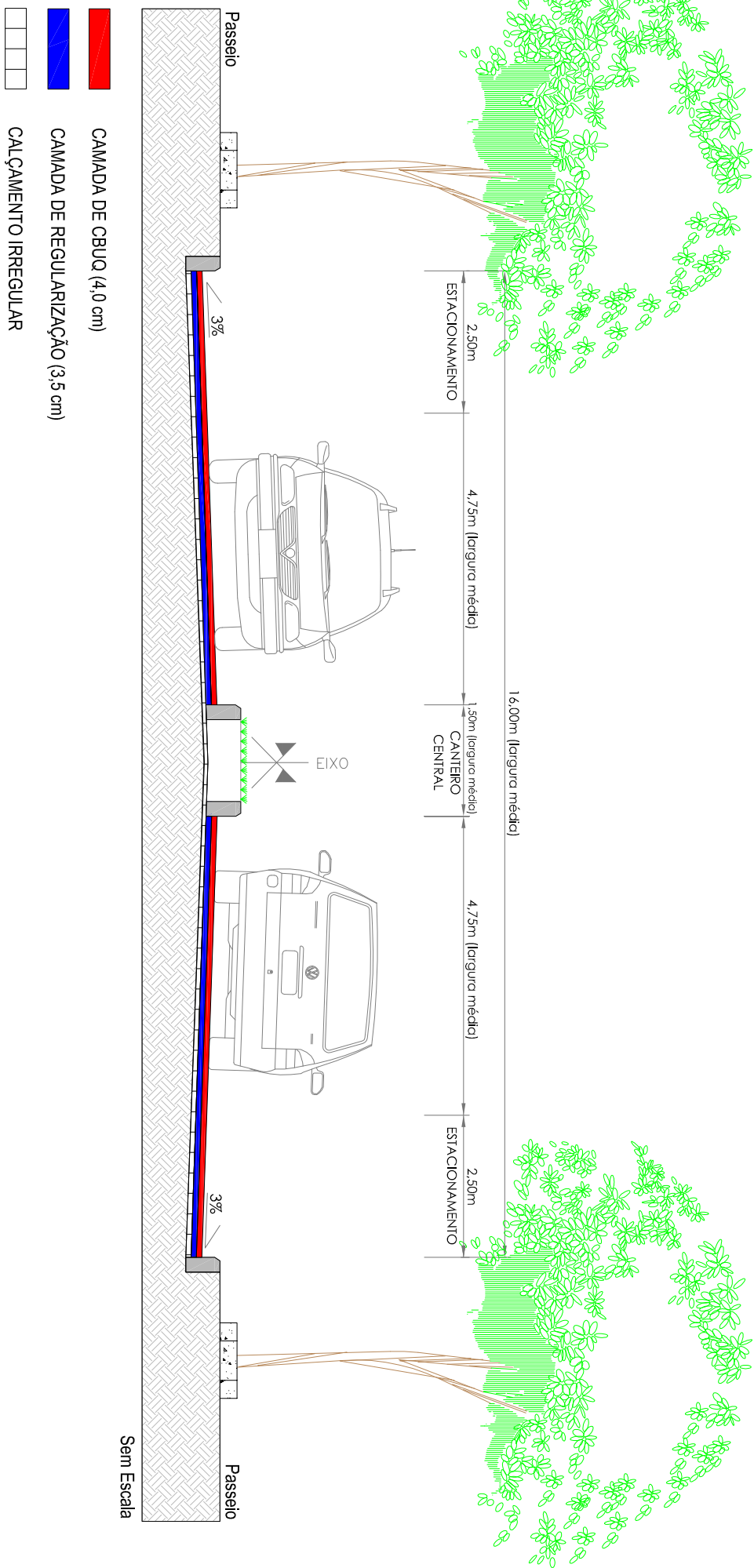
- PLANTA BAIXA
- RUA A SER PAVIMENTADA
- RUA EXISTENTES



LOCALIZAÇÃO
Sem escala

PREFEITURA MUNICIPAL DE COLORADO

<p>SITUAÇÃO E LOCALIZAÇÃO</p> <p>LOCAL: RUA 13 DE SETEMBRO</p> <p>FRECHO: ENTRE A RUA DANIEL NICOLINI E A RUA PIO XII</p> <p>ÁREA TOTAL: 137,00m x 16,00m (média) = 2.192,00m² + 112,00m² (bocas de rua) - 24,10m² (canieiros) = 2.279,90m²</p>	<p>RESPONSÁVEL TÉCNICO:</p> <p>PROPRIETÁRIO:</p>
<p>DATA: 2017</p> <p>PRANCHA: 01/03</p>	<p>ESCALA: SEM ESCALA</p>



LEGENDA:

- CAMADA DE CBUQ (4,0 cm)
- CAMADA DE REGULARIZAÇÃO (3,5 cm)
- CALÇAMENTO IRREGULAR

PREFEITURA MUNICIPAL DE COLORADO

TIPO:	RESPONSÁVEL TÉCNICO:	PROPRIETÁRIO:	ESCALA:
SEÇÃO TIPO DE PAVIMENTAÇÃO			SEM ESCALA
LOCAL:			DATA:
RUA 13 DE SETEMBRO			2017
FRECHO:			PRANCHA:
ENTRE A RUA DANIEL NICOLINI E A RUA PIO XII			02/03
<small>ÁREA TOTAL: 137,00m x 16,00m (média) = 2.192,00m² + 112,00m² (bocas de rua) - 24,10m² (canteiros) = 2.279,90m²</small>			

